

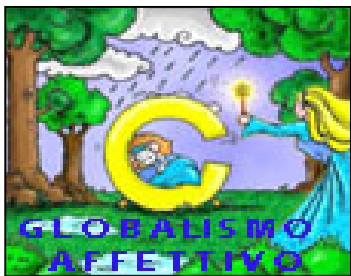
Il metodo prevede, quindi, non solo l'ascolto di questi racconti, attraverso tecniche di comunicazione particolarmente singolari ed accattivanti, ma anche il coinvolgimento dei bambini nel drammatizzare o rappresentare i personaggi in **percorsi digitali interattivi**.

Nell' a.s. 2008-2009, su iniziativa dell'Ufficio Scolastico Regione Puglia e in collaborazione con l'Anpe (Associazione Nazionale Pedagogisti Europei) - Regione Puglia, sono state attivate azioni di monitoraggio nell'intento di validare in maniera oggettiva il metodo del Globalismo Affettivo. Nell'a.s. 2009-2010 su iniziativa dell'USR per la Puglia, il metodo si è diffuso in tutta la Puglia coinvolgendo quasi 300 scuole dell'infanzia e 3000 bambini

Si può ora sostenere che il metodo consente di non parlare più di anticipazione, bensì di normalizzazione della letto-scrittura a 4 /5 anni. Permette, attraverso graduali e naturali passaggi, la maturazione di livelli sempre più appropriati di coscientizzazione mimico-gestuale, emotiva e cognitiva. Il metodo, inoltre, grazie a tecniche specifiche, riesce anche a prevenire forme di disgrafia e dislalia. Il "GLOBALISMO AFFETTIVO", recensito anche da riviste del settore a livello internazionale, tende soprattutto a sviluppare le funzioni mentali alla base non solo della letto-scrittura ma di tutte le altre discipline.

I percorsi didattici interattivi multimediali utilizzati da questo Metodo sono tra quelli ritenuti altamente funzionali per i soggetti in situazione di handicap dal Centro: "Integrative Neuropsychiatra Service" di Daniel Kunn Neuropsichiatra di New York Diplomato presso "The America Board of Neurology and Psychiatry" - N.Y. :

www.mindworksNY.com



Realizzazione dei bambini della scuola
3° Circolo Didattico "S.G.. Bosco"
Massafra (TA)



**UFFICIO SCOLASTICO REGIONALE
PER LA PUGLIA**

1° CONVEGNO REGIONALE

in collaborazione con:



Assessorato P.I. - Regione Puglia
Università agli Studi di Bari
Associazione Nazionale Pedagogisti Italiani



Bari

19 Novembre 2010

9.00 - 17.30

AUDITORIUM

**Istituto d'Istruzione Superiore
"Euclide"**

**Via Prezzolini, presso
Centro Studi Polivalente di Bari.
(QUARTIERE JAPIGIA)**

UFFICIO SCOLASTICO REGIONALE - PUGLIA

in collaborazione con:
Assessorato Pubblica Istruzione – Regione Puglia
Università agli Studi di Bari
ANPE- Associazione Nazionale Pedagogisti Italiani

1° CONVEGNO REGIONALE

IL GLOBALISMO AFFETTIVO INCONTRA LA PUGLIA

Bari
19 Novembre 2010

AUDITORIUM

Istituto d'Istruzione Superiore "Euclide"
Via Prezzolini, presso Centro Studi Polivalente di Bari.
(QUARTIERE JAPIGIA)

Le scuole pugliesi che hanno applicato il nuovo Metodo di avvio alla lettura e scrittura si incontrano per testimoniare e condividere le esperienze vissute e progettare insieme nuove piste progettuali utili alla ulteriore diffusione del "Globalismo Affettivo" anche a livello nazionale.

Programma:

9.00-9.30 - Registrazione

9.30 - 9.45 - Introduzione

Chair man: *prof. Donato Marzano*
(Coordinatore Ispettori USR-Puglia - Referente tecnico-scientifico del Progetto)

Video

9.45 - 10.15

Le scuole in azione – 1^ Parte
Interventi Programmati

10.15 - 10.45

Il "Globalismo Affettivo" un Metodo per tutti
Maestro Computeraio, Vito De Lillo
(Autore del Globalismo Affettivo)

10.45 – 11.15

Le scuole in azione – 2^ Parte
Interventi Programmati

11.15 -11.30

Università e Scuola: un ponte verso l' innovazione.
prof. Giuseppe Elia
(Preside Facoltà Scienze della Formazione - Università di Bari)

11.30 -11.45

Strategie e azioni per il successo formativo in Puglia
prof.ssa Alba Sasso
(Assessore Diritto allo Studio - Regione Puglia)

11.45-12.00

Investire nell'infanzia per migliorare la qualità degli apprendimenti.
dott.ssa Lucrezia Stellacci
(Direttore Generale Ufficio Scolastico Regionale per la Puglia)

12.00 -13.00

Dibattito

13.00 –14.30

PAUSA BUFFET IN SEDE

14.30-17.30

Le scuole raccontano
Relazioni, illustrazioni dei percorsi attuati e dei risultati ottenuti.
Dirigenti Scolastici, Docenti e genitori
Coordinamento: prof.ssa Luisa Verdoscia- Presidente ANPE- Regione Puglia

17.30

Conclusioni e saluti



scuola dell'infanzia I.C. di Botrugno (Lecce)

Su iniziativa della Direzione Generale dell' Ufficio Scolastico Regionale per la Puglia e grazie ad una scuola pugliese "viva", capace di cogliere le innovazioni e mettersi in gioco, il Globalismo Affettivo si diffonde con grande successo nella regione, divenendo ormai "buona pratica" istituzionalizzata.

"GLOBALISMO AFFETTIVO"

di Vito De Lillo

Metodo di avvio alla letto-scrittura nella continuità tra la scuola dell'infanzia e la scuola primaria.

Il metodo si rivolge ai bambini sin dai quattro anni. Dopo anni di sperimentazione in ambito scolastico, vari corsi di aggiornamento organizzati dalla FISM (Federazione Italiana Scuola Materna) e dall'IRASE (Istituto per la Ricerca Accademica Sociale ed Educativa) destinati a docenti di scuola dell'infanzia, della scuola primaria e di sostegno svolti nell'intera Regione Puglia, sono tanti i bambini che hanno conosciuto "I Racconti delle Lettere" e che hanno imparato a riconoscere i grafemi e a leggerli.

Dalla semplice associazione visiva lettera/immagine/parola si passa ad una interiorizzazione della lettera, attraverso un processo più complesso dal punto di vista metodologico-didattico ma certamente molto affascinante, altamente stimolante e più naturale per il bambino. Per ogni lettera dell'alfabeto esiste una storia in cui i personaggi, dopo un susseguirsi di eventi fantastici che incantano i bambini, si trasformano proprio nella singola lettera, assumendone la forma.